

iChiropro iChiropro chirurgie

RYCHLÝ STARTOVNÍ PRŮVODCE.



Sada iChiropro REF 1700439-001



REF 1600784-001



REF 1303393-001



REF 1600755-001



REF 160606-001



REF 1600631-001



REF 1500984-010



REF 1308761-001



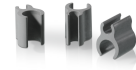
REF 1308994-001



REF 1501746-002



REF 1501575-001



REF 1303711-010

Sada iChiropro REF 1700440-001



REF 1700439-001



REF 1600692-001

Sada iChiropro REF 1700485-001



REF 1600883-001



REF 1303393-001



REF 1600755-001



REF 1600881-001



REF 1600631-001



REF 1501738-010



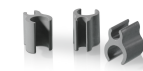
REF 1308761-001



REF 1308994-001



REF 1501746-002



REF 1303711-010

Sada iChiropro REF 1700484-001



REF 1700485-001



REF 1600436-001

** Sada je k dispozici pouze v USA a Kanadě.*



REF 1301575-001



REF 1501746-010



REF 1501746-002



REF 1501317-100



REF 1305435-001



REF 1501621-010



REF 1307312-010



REF 1500984-010



REF 1501738-010



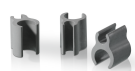
REF 1501635-010



REF 1308761-001



REF 1308994-001



REF 1303711-010

Před operací jakéhokoli pacienta je nutné si bezpodmínečně přečíst návod k použití, konkrétně kapitolu „Varování a upozornění“. Návod k použití je k dispozici v aplikaci iChiropro (přejděte na stránku „Informace“ a klepněte na „Uživatelská příručka“).

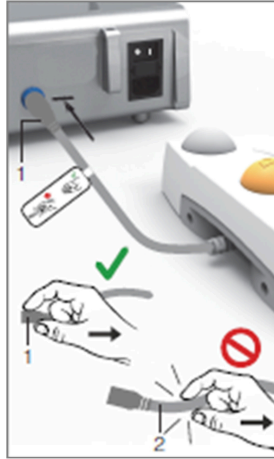
1 Instalace



Obr. 1



Obr. 2



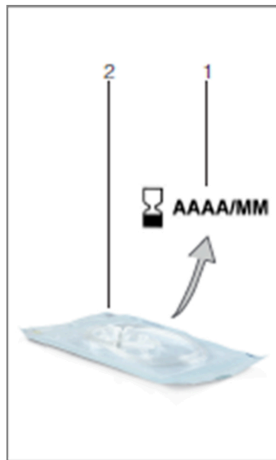
Obr. 3



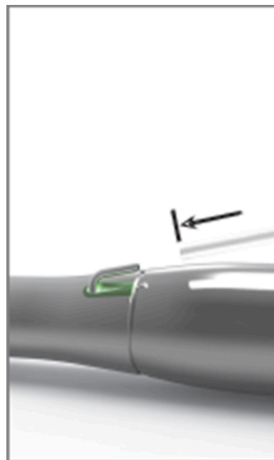
Obr. 4



Obr. 5



Obr. 6



Obr. 7



Obr. 8



Obr. 9



Obr. 10



Obr. 11



Obr. 12

1.1 Stáhněte si aplikaci iChiropro

- A. Otevřete App Store® a klepněte na odpovídající ikonu na iPadu.
- B. Klepněte na Hledat a vyhledejte aplikaci iChiropro.
- C. Nainstalujte si aplikaci iChiropro od společnosti Bien-Air Dental.

Aktualizované informace o kompatibilitě modelů iPadů naleznete na www.bienair.com.

Modely iPadů s konektorem USB-C jsou kompatibilní pouze od verze aplikace 2.6.1.

Poznámka: Před otevřením App Storu © musí být iPad správně připojen k internetu; pokyny k správnému používání iPadu naleznete v uživatelské příručce společnosti Apple.

1.2 Instalace systému iChiropro

- A. V případě potřeby použijte křížový šroubovák k výměně nainstalovaného adaptéru pro iPad.

Obr. 1

Vyměňte adaptér pro iPad za požadovaný a dávejte pozor, abyste při zasouvání adaptéru nepoužili sílu, abyste nepoškodili konektor.

Poznámka: Pro bezpečné vložení adaptéru pro iPad do zařízení před dosažením konce zdvihu lehce zatlačte střed adaptéru směrem k zařízení, abyste zarovnali konektor s otvorem na adaptéru. Jakmile konektor nalezne otvor, dokončete vkládání, dokud adaptér zcela nezapadne.

- B. Umístěte iChiropro na rovný povrch, který unese jeho hmotnost.

POZOR

Může být umístěn na stole, na vozíku nebo na jakémkoli jiném povrchu, ale v žádném případě na podlaze.

Obr. 2

- C. Pojistkovou skříňku lze otevřít šroubovákem. 100–240 V AC = pojistka T4,0 Ah 250 V AC REF 1307312-010. Výměna pojistky.
- D. Připojte napájecí kabel (1) ke konektoru (2).

Poznámka: Zařízení je napájeno ze sítě (100–240 V AC).

POZOR

Síťová zástrčka je zařízení používané k odpojení v případě problémů, musí být vždy snadno přístupný.

Obr. 3

- E. Připojte kabel pedálu k výstupu na zadním panelu a zasuňte konektor a zástrčku za indexovací kolík na konektoru.

POZOR

Nezvedejte pedál, když držíte připojovací kabel.

Chcete-li odpojit kabel pedálu, zatáhněte za konektor kabelové zásuvky (1).

Neodpojíte kabel (2) bez předchozího odpojení kabelové zásuvky.

Obr. 4

- F. Připojte kabel mikromotoru MX-i k výstupu motoru a vedte konektor a zástrčku pomocí indexového kolíku na konektoru.

Obr. 5

G. Zarovnejte a připevněte držák k pouzdru na zadní straně konzole a zavěste termosku nebo lahev.

Obr. 6

H. Zkontrolujte neporušenost obalu a také datum spotřeby irigační hadičky uvedené na štítku (1).

VAROVÁNÍ

Zdravotnický prostředek smí být používán pouze s hadičkami dodanými společností Bien-Air Dental, aby byla zajištěna bezproblémová operace. Tyto hadičky jsou sterilní a určeny k jednorázovému použití. Opakované použití může vést k mikrobiologické kontaminaci pacienta.

I. Vyjměte jednorázovou sterilní irigační hadičku (2) z obalu.

Obr. 7

J. Připojte flexibilní hadici irigačního potrubí k rozprašovací trubici násadce nebo kolénka.

Obr. 8

K. Nainstalujte peristaltickou kazetu (1) do peristaltického čerpadla (2). Zkontrolujte, zda je kazeta správně zajištěna.

Obr. 9

L. Zavřete víko čerpadla (3). Pokud cítíte odpor při zavírání, znovu otevřete víko a zkontrolujte správné umístění kazety. Po správném zavření víka by měl uživatel slyšet cvaknutí.

POZOR

Nespouštějte čerpadlo, když je víko otevřené.

VAROVÁNÍ

Nebezpečí skřípnutí!

Obr. 10

M. Po odstranění ochranného víčka propíchněte víčko baňky s fyziologickým roztokem špičatým koncem irigační hadičky.

Obr. 11

N. Připevněte zavlažovací hadici k motorovému kabelu pomocí upevňovacích objímek (1) REF 1303711-010.

1.3 Instalace iPadu na iChiropro

O. Vyjměte z obalu jednorázovou sterilní ochrannou fólii pro iPad a nalepte ji na obrazovku. Řiďte se pokyny na zadní straně obalu.

Obr. 12

P. Připojte iPad k iChiropro opatrným posunutím po adaptéru a dávejte pozor, abyste na něj netlačili silou, abyste nepoškodili konektor.

Poznámka: U některých modelů iPadu lze v nastavení iPadu aktivovat možnosti úspory baterie. V takovém případě bude úroveň nabití baterie odpovídajícím způsobem omezena a nedosáhne tak 100 %.

1.4 Postup zapnutí/vypnutí

Zařízení lze zcela bezpečně zapínat a vypínat pomocí hlavního vypínače na iPadu a iChiropro.



EC	REP
----	-----